



# FAHRTUNTERLAGEN Allgemein

Kategorie TOURISTIK

**"BERGISCHE IMPRESSIONEN"**

GRAFF  
We sense innovation.

**25.**

Touristische und sportliche Ausfahrt  
für historische Automobile



Dipl.-Ing.  
**LÜTZ**  
GmbH  
Tel.: 02206 - 95 00 00



ADAC  
ADAC Nordrhein e.V.  
Kfz-Manufaktur  
Ihr Auto in guten Händen.  
www.kulica.de

**ADAC-Oldtimer-  
Ausfahrt  
für historische  
Automobile**



OVERATH - CYRIAX

am 03. August 2024



Ergebnisliste ab Sonntag



# "Bergische Impressionen"

An  
alle Teilnehmer der  
„25. touristische und (Touren-)sportliche  
Ausfahrt für historische Automobile“

03.August 2024

**Liebe Oldtimerfreunde,**

der MSC Heiligenhaus heißt Sie herzlich willkommen zur  
25. Jubiläums Ausfahrt für historische Automobile.

Wir hoffen, dass Sie eine gute Anreise hatten, so dass Sie an der  
stattfindenden Fahrt bestens gerüstet teilnehmen können.

Wir wünschen ihnen für die Fahrt viel Erfolg, sowie eine pannenfreie  
Rückkehr zum Zielort.

Mit motorsportlichen Grüßen  
Ihre Fahrtleitung

*Hans Grützenbach*

Fahrtleiter Sportliche Ausfahrt

*Ernst-Willi Kreitz*

Fahrtleiter Touristische Ausfahrt

## WICHTIGE HINWEISE:

Die Kontrollen werden mit einem 40km/h Schnitt aufgestellt und mit einem 25km/h Schnitt aufgelöst!

Die einzelnen Streckenabschnitte werden wie folgt aufgestellt bzw. aufgelöst:

	<u>Aufstellungszeit</u>	<u>Auflösungszeit</u>
Start	10.00	12.10
Start SZP	10.00	12.10
Ziel	13.00	16.00

### Kontrollschilder auf der Strecke

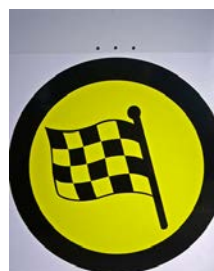
Start und  
Start SZP



Richtungspfeile  
auf der SZP  
und Umleitungen



Vorankündigung  
Ziel SZP



Ziel SZP  
und Ziel



Besetzte **S**tempel **K**ontrolle (SK)  
(Stempeleintrag)

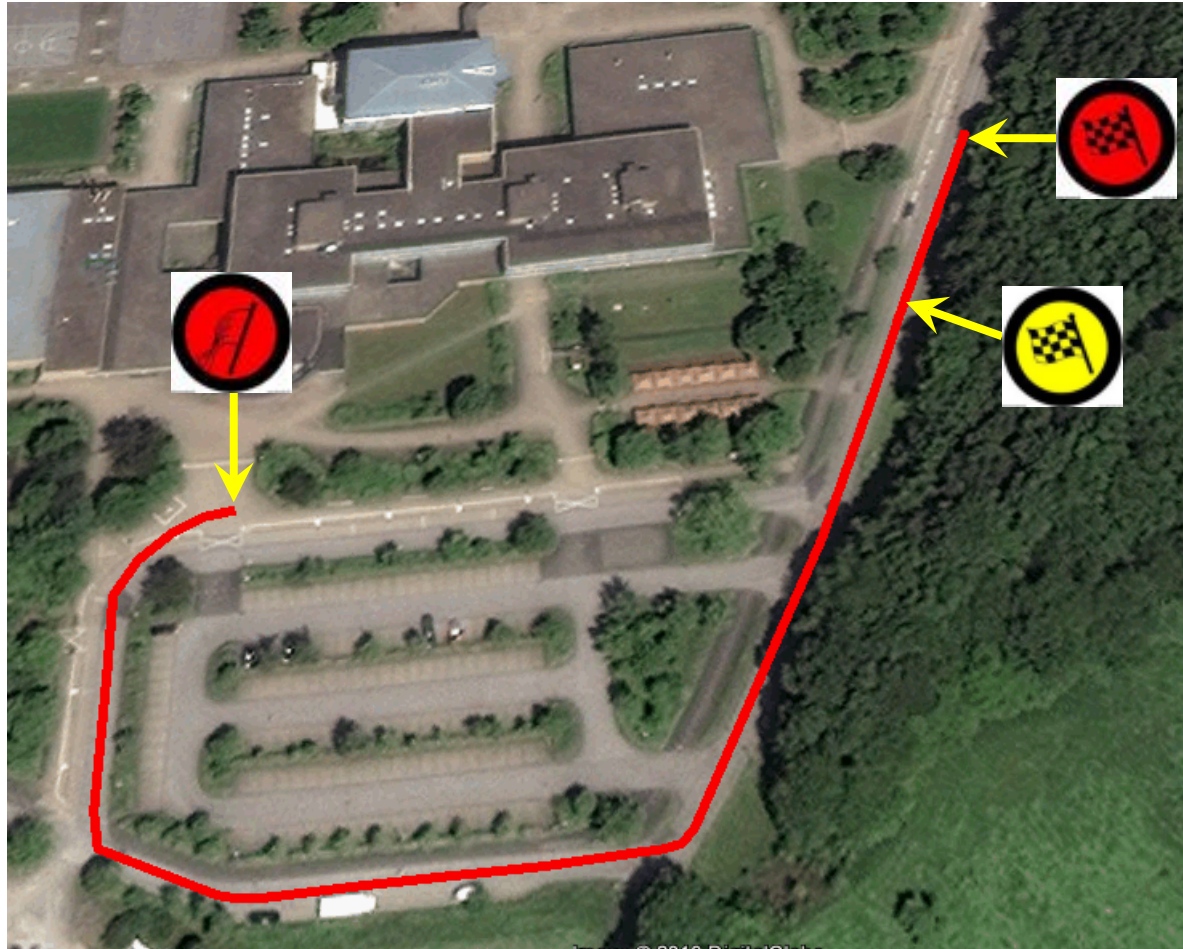


Unbesetzte **O**rts **K**ontrolle (OK)  
(Zahl selber eintragen)



**Notfall-Nummer: 02204 / 97330 Fa. Albert Barutzky, Abschleppdienst  
0171 / 4789494 Fa. Albert Barutzky, Abschleppdienst  
0151 / 19375815 Martin Kramer, Vorsitzender**

## Übersichtplan Sollzeitprüfung (SZP) in Overath



Länge = 350m → Zeit = 2 min (~11km/h)

**Erläuterung zur Ausschreibung der 25. ADAC-Oldtimer-Ausfahrt**  
**„Bergische Impressionen“, Gen.-Nr.: SOT-544/24**  
**für Kategorie TOURISTIK**

Wir begrüßen Sie zur 25. Jubiläums ADAC-Oldtimer-Ausfahrt für Automobile.

**Bitte beachten Sie alle Aushänge!!!**

Wir bitten um Beachtung dieser und aller durch die StVO vorgeschriebenen Beschränkungen.

**Bordkarte**

Bitte füllen Sie die Bordkarte vollständig aus, besonders die Start-Nr. sollte nicht fehlen.

Die Bordkarte wird im **ZIEL** abgegeben.

**Technische Abnahme**

Nachdem Sie die Bordkarte vollständig ausgefüllt und beide Startnummern (vorne und hinten) am Fahrzeug angebracht haben, müssen Sie ihr Fahrzeug bei der Techn. Abnahme anmelden. Die Herren kommen dann zu Ihrem Fahrzeug. Nach erfolgter Abnahme bekommen Sie dann den ersten Stempel auf die Rückseite der Bordkarte. Er wird wie eine besetzte Kontrolle gewertet.

**Wertung**

Auf der **Sollzeitprüfung** werden jede 0,001 sec Abweichung vom Sollwert mit 0,0001 Strafpunkten bestraft. Max. Strafpunktzahl = 1.

Bei den **Sonderaufgaben 1 und 2** erhält der beste Teilnehmer „0“ Strafpunkte, der nächste „0,1“, der übernächste „0,15“, dann „0,2“ usw.

Jede fehlende oder zu viel geholte **Kontrolle** bedeutet 1 Strafpunkt.

Jede falsche oder fehlende Eintragung bei den **Sonderaufgaben 3 bis 6** (auch falsche Reihenfolge) bedeutet 1 Strafpunkt. Verlust der Bordkarte oder Nichtabgabe bedeutet Wertungsverlust.

**Kontrollen**

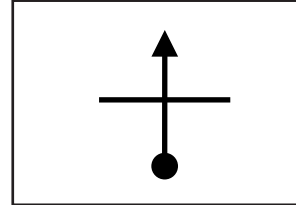
Grundsätzlich notieren Sie während der gesamten Veranstaltung die vom Veranstalter aufgehängten „Orts Kontrollen = OK“ (Muster am Start). Alle OK´s sowie die jeweiligen Lösungen der Aufgaben tragen Sie bitte von links nach rechts bzw. der Nummerierung folgend, ins jeweils nächste freie Kästchen Ihrer Bordkarte **mit Kugelschreiber (kein Bleistift)** ein. Bei den „besetzten Stempel Kontrollen = SK“ (Muster am Start) stempelt der Sportwart ebenfalls ins jeweils nächste freie Kästchen Ihrer Bordkarte.

Alle Kontrollen und Kontrollschilder stehen **rechts**.

## Aufgabenstellung

Die Wegbeschreibung erfolgt als Klartext oder mit Chinesenzeichen. Im Verlaufe der Strecke sind sog. „Sonderaufgaben“ zu lösen. Die einzelnen Aufgaben werden im Bordbuch beschrieben. Ebenso deren Beginn und Ende. Es gibt zwei Geschicklichkeitsprüfungen mit dem Fahrzeug auf der Strecke die zur Wertung gehören.

*Rechts als Beispiel die Darstellung einer Kreuzung als Chinesenzeichen.  
Der Punkt zeigt die Richtung aus der Sie kommen, der Pfeil wohin Sie fahren sollen.*



## Sollzeitprüfung (SZP)

Die **SZP** hat eine Länge von 350 m bzw. 0,22 mi.  
Sie haben für die Strecke **2 min** (10,5km/h) Zeit.  
Das Ziel (Zeitnahme) wird mit dem Schild „**Ziel**“ gekennzeichnet. Ca.60-80m vor dem Ziel befindet sich das Schild „**Vorankündigung Ziel**“. Zwischen Vorankündigung und Ziel darf nicht mehr angehalten werden. Bei nicht Befolgung = Maxzeit. Die Fahrtstrecke ist komplett ausgepeilt.

## Streckenlänge

Von **START** bis **ZIEL** ca. 90 km.

## Organisationszeit

Achten Sie bitte auf das separate Blatt mit den Schlusszeiten. Sie dürfen nicht überschritten werden.

## Ergebnislisten

Sie wird ihnen per Email zugesandt oder sind unter [www.msc-heiligenhaus.org](http://www.msc-heiligenhaus.org) ab Samstagabend abrufbar.

Wenn Sie noch Fragen haben, melden Sie sich bitte beim Fahrleiter in der Fahrerbesprechung um 10.20 Uhr vor dem Gebäude.

Ich wünschen Ihnen viel Spaß und Erfolg

*Ernst-Willi Kreitz*

Fahrleitung Touristik