



# FAHRTUNTERLAGEN Allgemein

Kategorie SPORT

**"BERGISCHE IMPRESSIONEN"**  
GRAFF  
We sense innovation.



Dipl.-Ing.  
**LÜTZ**  
GmbH  
Tel.: 02205 - 95 90 00

**25.**

Touristische und sportliche Ausfahrt  
für historische Automobile



ADAC  
ADAC Nordrhein e.V.  
Kfz-Manufaktur  
Ihr Auto in guten Händen.  
www.adac.de

**ADAC-Oldtimer-  
Ausfahrt  
für historische  
Automobile**



OVERATH - CYRIAX

am 03. August 2024



Ergebnisliste ab Sonntag



# "Bergische Impressionen"

An  
alle Teilnehmer der  
„25. touristische und (Touren-)sportliche  
Ausfahrt für historische Automobile“

03.August 2024

**Liebe Oldtimerfreunde,**

der MSC Heiligenhaus heißt Sie herzlich willkommen zur  
25. Jubiläums Ausfahrt für historische Automobile.

Wir hoffen, dass Sie eine gute Anreise hatten, so dass Sie an der  
stattfindenden Fahrt bestens gerüstet teilnehmen können.

Wir wünschen ihnen für die Fahrt viel Erfolg, sowie eine pannenfreie  
Rückkehr zum Zielort.

Mit motorsportlichen Grüßen  
Ihre Fahrtleitung

*Hans Grützenbach*

Fahrtleiter Sportliche Ausfahrt

*Ernst-Willi Kreitz*

Fahrtleiter Touristische Ausfahrt

## WICHTIGE HINWEISE:

Die Kontrollen werden mit einem 40km/h Schnitt aufgestellt und mit einem 25km/h Schnitt aufgelöst!

Die einzelnen Streckenabschnitte werden wie folgt aufgestellt bzw. aufgelöst:

	<u>Aufstellungszeit</u>	<u>Auflösungszeit</u>
Start	10.00	12.10
Start SZP	10.00	12.10
Ziel	13.00	16.00

### Kontrollschilder auf der Strecke

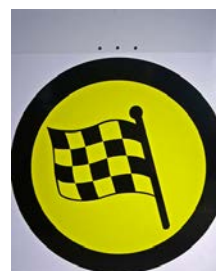
Start und  
Start SZP



Richtungspfeile  
auf der SZP  
und Umleitungen



Vorankündigung  
Ziel SZP



Ziel SZP  
und Ziel



Besetzte **S**tempel **K**ontrolle (SK)  
(Stempeleintrag)

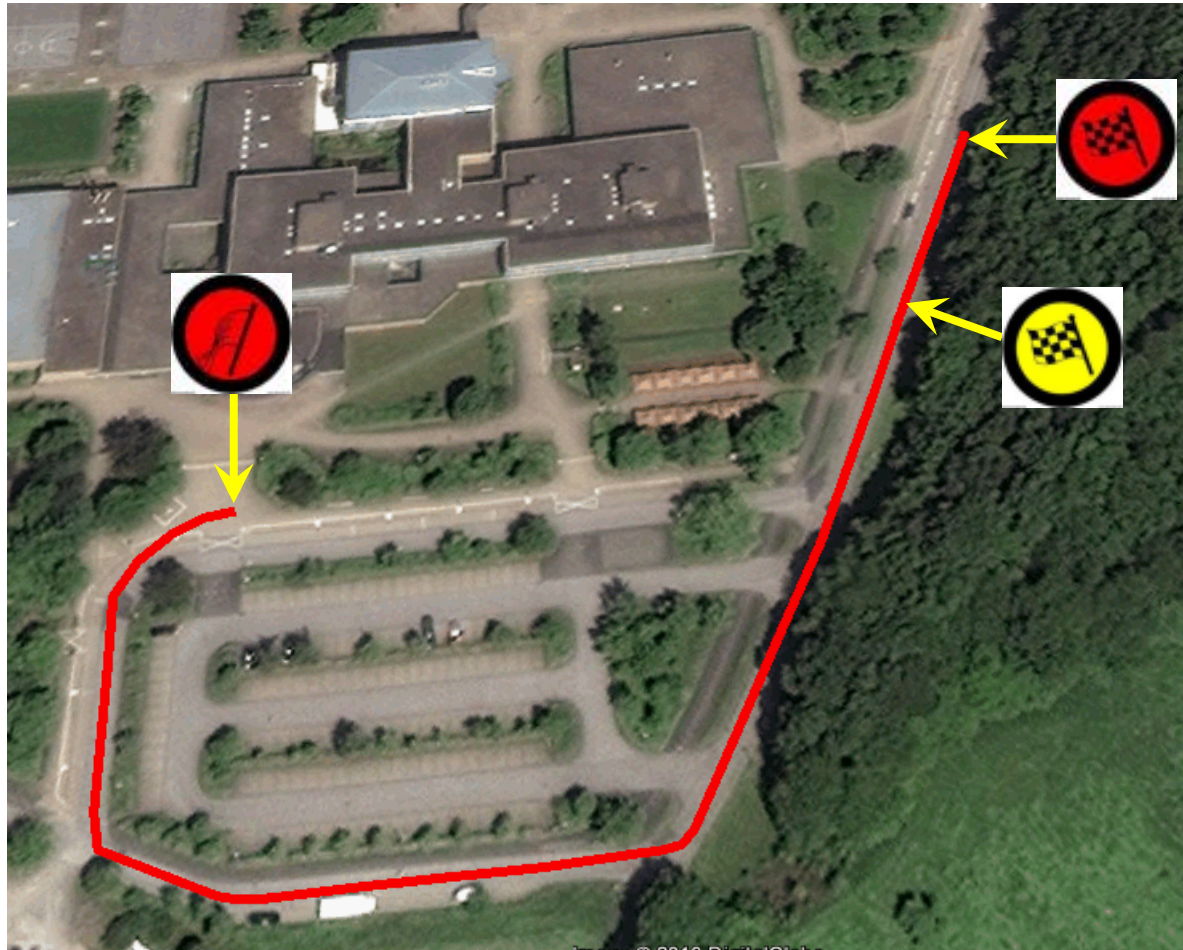


Unbesetzte **O**rts **K**ontrolle (OK)  
(Zahl selber eintragen)



**Notfall-Nummer: 02204 / 97330 Fa. Albert Barutzky, Abschleppdienst  
0171 / 4789494 Fa. Albert Barutzky, Abschleppdienst  
0151 / 19375815 Martin Kramer, Vorsitzender**

## Übersichtplan Sollzeitprüfung (SZP) in Overath



Länge = 350m → Zeit = 2 min (~11km/h)

# Erläuterung zur Ausschreibung der 25. ADAC-Oldtimer-Ausfahrt „Bergische Impressionen“, Gen.-Nr.: SOTS-545/24 für Kategorie SPORT

Wir begrüßen Sie zur 25. Jubiläums ADAC-Oldtimer-Ausfahrt für Automobile.

**Bitte beachten Sie alle Aushänge!!!**

Wir bitten um Beachtung dieser und aller durch die StVO vorgeschriebenen Beschränkungen.

## Bordkarten

Bitte füllen Sie die Bordkarte vollständig aus, besonders die Start-Nr. sollte nicht fehlen.

Jeder Teilnehmer ist für alle Eintragungen selbst verantwortlich. Die Bordkarte wird im **ZIEL** abgegeben.

## Technische Abnahme

Nachdem Sie die Bordkarte vollständig ausgefüllt und beide Startnummern (vorne und hinten) am Fahrzeug angebracht haben, müssen Sie ihr Fahrzeug bei der Techn. Abnahme anmelden. Die Herren kommen dann zu Ihrem Fahrzeug. Nach erfolgter Abnahme bekommen Sie dann den ersten Stempel auf die Rückseite der Bordkarte. Er wird wie eine besetzte Kontrolle gewertet.

## Fahrtstrecke + Aufgabenstellung

Die Fahrtstrecke (3 DIN A4 Farbkopien), mit eingezeichneten roten Pfeilen, Strichen und Punkten, erhalten Sie 2 Minuten vor dem Start von dem Posten **START**.

- Es ist grundsätzlich alles erlaubt, was durch diese Erläuterungen nicht verboten wird.
- Die StVO hat Vorrang vor jeglicher Aufgabenstellung. Laut StVO gesperrte Wege dürfen nicht befahren werden. Sackgassenschilder sind keine Sperrschilder.
- Wenden auf Straßen und Wegen ist verboten, außer man hat sich verfahren und am Ende von Sackgassen.
- Wege und Straßen auf der Karte, die durch **Original-Karteninhalte** (Texte, Ortsnamen, Symbole usw.) unterbrochen sind, gelten als durchgehend.
- Es dürfen nur **doppellinige** Wege und Straßen befahren werden, außer der Fahrauftrag schreibt **zwingend** etwas anderes vor.
- Zwischen den Aufgaben und von Aufgabenteil (Pfeil, Strich, Punkt) zu Aufgabenteil ist der **kürzeste Weg zu fahren**. Alle Aufgaben sind in dem dazugehörigen Kartenausschnitt zu lösen. In den einzelnen Aufgaben sind Vergrößerungen einzubinden und Zusatzangaben zu berücksichtigen. Zwischen den Aufgaben muss so weit wie möglich nach den alten Kartenausschnitten gefahren werden. Folgende Angaben bedeuten: **A** = 1. Aufgabenteil, **E** = letztes Aufgabenteil.
- Sollten Wege und Straßen nicht befahrbar (Baustelle, Unfall, Traktor usw.) sein, so sind diese auf kürzestem Wege zu umfahren. Die Veranstaltung wird hinter dem nächsten Abzweig nach dem Hindernis fortgesetzt.
- **Sackgassen nach Karte:** In sie darf nur mit einem zwingenden Auftrag eingefahren werden.
- **Pfeile:** Dürfen nach dem ersten geforderten Befahren auch entgegengesetzt befahren werden.
- **Striche:** Müssen nach dem ersten geforderten Befahren immer komplett befahren werden, außer es wird zwingend vorgeschrieben.
- **Punkte:** Dürfen auf kürzestem Weg auch über einlinigen Wegen und Straßen angefahren werden.
- **Fischgräte und Chinesenzeichen:** Es gelten alle doppellinige Wege nach Karte in die man unter Berücksichtigung der übrigen Aufgabenstellung noch einfahren darf und gelten bis zum nächsten Abzweig.
- **Kreisverkehre:** Sind beim Einfahren sofort komplett doppellinig in allen Karten vorhanden. Sie müssen beim Befahren in der Bordkarte wie eine Kontrolle dokumentiert werden wie folgt: K mit Nummer der Ausfahrt, z.B. K3 wenn man den Kreisverkehr an der vorhandenen 3. Ausfahrt verlässt.
- **Gegen den Uhrzeigersinn** muss bei gleichlangen Strecken gefahren werden.
- Bei **gesperrten Straßen und Wege** auf der Idealstrecke wird in diese nicht eingefahren, sondern die **ursprüngliche Fahrtrichtung beibehalten** (wenn ein Kontrollschild (**OK**) sich dort befindet, muss dies aufgeschrieben werden).

## Kontrollen

Die vorgeschriebene Fahrtstrecke wird von uns mit **besetzten** und **unbesetzten** Kontrollen überwacht. Lassen Sie sich in Reihenfolge auf der Rückseite der Bordkarte, in die dafür vorgesehenen Kästchen, von der besetzten Kontrolle einen Stempel eintragen oder tragen die Zahl von der unbesetzten Kontrolle unbedingt mit **Kugelschreiber** selber ein.

Alle Kontrollen und Kontrollschilder stehen **rechts**.

## Sollzeitprüfung (SZP)

Die **SZP** ist 0,35km bzw. 0,22mi lang. Die Fahrtzeit hierfür beträgt **2 min**.

Das Ziel (Zeitnahme) wird mit dem Schild „**Ziel**“ gekennzeichnet. Ca.60-80m vor dem Ziel befindet sich das Schild „**Vorankündigung Ziel**“. Zwischen Vorankündigung und Ziel darf nicht mehr angehalten werden. Bei nicht Befolgung = Maxzeit. Die Fahrtstrecke ist komplett ausgepfeilt.

## Streckenlänge

Von **START** bis **ZIEL** ca. 110 km.

## Fahrtzeiten

Sie beträgt 210 min + 60 min Karenz

## Wertungen

Vorzeitige Ankunft an der Zeitkontrolle ZIEL je Minute	0	Strafpunkte
Zu späte Ankunft an der Zeitkontrolle ZIEL je Minute	0,1	Strafpunkte
Überschreiten der Karenzzeit	500	Strafpunkte
Auslassen, Vor- oder Nachholen sowie nicht geforderte je Kontrolle	10	Strafpunkte
Sollzeitprüfung Über- oder Unterschreiten der Idealzeit je 1/1000 sec	0,001	Strafpunkte
Sollzeitprüfung Max. Strafpunktzahl oder Auslassen	10	Strafpunkte
Ändern der Bordkarte je Änderung	50	Strafpunkte
Verlust der Bordkarte oder Nichtabgabe im Ziel		Wertungsverlust

## Ergebnislisten

Sie wird ihnen per Email zugesandt oder unter [www.msc-heiligenhaus.org](http://www.msc-heiligenhaus.org) ab Sonntagmittag abrufbar.

Wenn Sie noch Fragen haben, melden Sie sich bitte beim Fahrleiter in der Fahrerbesprechung um 9.20 Uhr vor dem Gebäude.

Ich wünschen Ihnen viel Spaß und Erfolg

*Hans Grützenbach*

Fahrtleitung Sportlich